

KİTAPÇIK TÜRÜ**K**

T.C.
MİLLÎ EĞİTİM BAKANLIĞI
ÖLÇME, DEĞERLENDİRME VE
SINAV HİZMETLERİ GENEL MÜDÜRLÜĞÜ

SERTİFİKA TÜRÜ**A1-A2****1. GRUP**

MOTORLU TAŞIT SÜRÜCÜ ADAYLARI SINAVI
13/12/2014

Ad ve Soyadı :
T.C. Kimlik No :

DERSLER	SORU SAYISI	TOPLAM SORU SAYISI	TOPLAM SÜRE (DAKİKA)
İLK YARDIM BİLGİSİ	15	45	60
TRAFİK VE ÇEVRE BİLGİSİ	20		
MOTOR VE ARAÇ TEKNİĞİ BİLGİSİ	10		

ADAYLARIN DİKKATİNE!

1. Sınav saat **14:00**'de başlayacaktır. Sınav süresince dışarı çıkmayınız.
2. Sınav sırasında sözlük, hesap cetveli veya makinesi, çağrı cihazı, cep telefonu, telsiz, radyo gibi elektronik iletişim araçlarını yanınızda bulundurmuyunuz. Bu araçları kullanmanız ve kopya çekmeye teşebbüs etmeniz hâlinde sınavınız geçersiz sayılacaktır.
3. Başvuru şartlarını taşımadığınız hâlde sınava girmeniz, kopya çekmeniz, cevap kâğıdınızdaki fotoğraf ve bilgiler ile geçerli kimlik belgenizdeki (nüfus cüzdanı, pasaport veya sürücü belgenizdeki) bilgilerde uyumsuzluk olması, başka adayın sınav evrakını kullanmanız, geçerli kimlik belgenizi ve sınav giriş belgenizi ibraz edemediğiniz durumlarda sınavınız geçersiz sayılacaktır.
4. Elektronik iletişim araçlarıyla kopya çekmeniz, yerinize başka birinin sınava girdiğinin belirlenmesi veya organize olarak kopya çekme eylemine karıştığınızın tespit edilmesi durumunda bir yıl süreyle sınava alınmayacaksınız.
5. Sınavın değerlendirilmesi aşamasında, bilgisayar ortamında yapılan kopya analizinde ikili veya toplu kopya tespiti hâlinde sınavınız geçersiz sayılacaktır.

CEVAP KÂĞIDI VE SORU KİTAPÇIĞI İLE İLGİLİ AÇIKLAMALAR

1. Cevap kâğıdınızdaki bilgilerin doğruluğunu kontrol ediniz. İlgili yere ad ve soyadınızı mürekkepli kalemle yazarak imzalayınız.
2. **Adınıza düzenlenmiş cevap kâğıdı üzerinde belirtilen sertifika ve kitapçık türünüze uygun soru kitapçığını almamış iseniz, bunu salon görevlilerine bildirerek uygun kitapçıkla değiştirilmesini sağlamakla yükümlüsünüz. Bu durumu salon görevlilerine bildirmediğiniz ya da geç bildirdiğinizde tüm sorumluluk size ait olacaktır.**
3. Cevap kâğıdı üzerinde kodlamalarınızı kurşun kalemle yapınız.
4. Değiştirmek istediğiniz bir cevabı, yumuşak silgiyle cevap kâğıdını örselemeden temizce siliniz ve yeni cevabınızı kodlayınız.
5. Soru kitapçığının sayfalarını kontrol ediniz, baskı hatası var ise değiştirilmesini sağlayınız.
6. Soru kitapçığının ön yüzündeki ilgili yerlere ad, soyad ve T.C. kimlik numaranızı yazınız.
7. Her sorunun dört seçeneğinden sadece biri doğrudur. Doğru seçeneği, cevap kâğıdınızın ilgili sütununa soru numarasını dikkate alarak yuvarlağın dışına taşımadan kodlayınız. **Soru kitapçığı üzerinde yapılan cevaplandırmalar dikkate alınmayacaktır.**
8. Yanlış cevaplarınız dikkate alınmadan sadece doğru cevaplarınız üzerinden puanlama yapılacaktır.
9. Her ders kendi içerisinde **100** puan üzerinden değerlendirilecektir. Başarılı sayılabilmemiz için her dersten ayrı ayrı en az **70** puan almanız gerekir.
10. Soruları ve sorulara verdiğiniz cevapları, yanınızda götürmek amacıyla kaydetmeyiniz; hiçbir şekilde dışarı çıkarmayınız.
11. **Sınav bitiminde, sınav giriş belgesi, soru kitapçığı ve cevap kâğıdını salon görevlilerine teslim ediniz.**

Arka kapaktaki açıklamalara geçiniz.

1. Aşağıdakilerden hangisi ilk yardımın temel kurallarından biri değildir?

- A) Kazazedelere müdahale hızlı ancak sakın bir şekilde yapılmalıdır.
- B) Tıbbi yardım gelene kadar hiçbir uygulama yapılmamalıdır.
- C) Kurtarıcı emin olmadığı uygulamalardan kaçınmalıdır.
- D) Kurtarıcı önce kendini emniyete almalıdır.

2. Aşağıdakilerden hangisi göğüs boşluğunda bulunan bir organdır?

- A) Kalp
- B) Mide
- C) Böbrek
- D) Karaciğer

3. Kaza yapmış bir araçta, devrilme tehlikesi belirgin olarak görülüyor ve araç sallanıyorsa, yaralılar araçtan ne zaman çıkarılmalıdır?

- A) Araç itilerek yavaşça devrilmesi sağlandıktan sonra
- B) Aracın cinsi ve modeli tespit edildikten sonra
- C) Araç sabit bir hâle getirildikten sonra
- D) Hiç zaman kaybetmeden, hemen

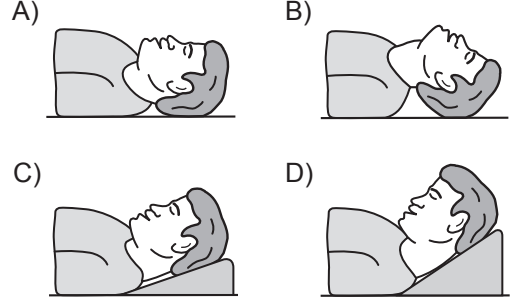
4. Aşağıdakilerden hangisi, solunum durmasına bağlı olarak dokuların oksijensiz kaldığını gösteren bir belirtidir?

- A) Göz bebeklerinin küçülmesi
- B) Kişinin aktif ve huzursuz olması
- C) Yüzün kızarması ve vücut sıcaklığının artması
- D) Parmak uçları ve dudaklardan başlayıp yayılan morarma olması

5. Aşağıdakilerden hangisinin kendiliğinden oluşmuş burun kanamalarında yapılması yanlıştır?

- A) Çeneyi göğüsten uzaklaştırarak başın geriye çekilmesi
- B) Sargı bezi ile yapılan tamponun burna yerleştirilmesi
- C) Burun üzerine ve enseye buz konulması
- D) Yüzün soğuk su ile yıkanması

6. "Ağızdan ağıza" suni solunum yapılacak olan kazazedede, boyun travması yoksa verilecek en uygun baş pozisyonu aşağıdakilerden hangisidir?



7. Bazı dış kanamalarda, yara üzerine basınç uygulamadaki amaç aşağıdakilerden hangisidir?

- A) Yaralı bölgenin sıcaklığını korumak
- B) Kalbin kasılıp-gevşeme sayısı artırmak
- C) Damarı genişletip kan basıncının artmasını sağlamak
- D) Damarı sıkıştırarak kanın dışarıya akmasını engellemek

8. Kalp masajı yapılacak olan kazazede hangi pozisyonda ve nereye yatırılmalıdır?

- A) Yüzüstü, sert bir zemine
- B) Sırtüstü, sert bir zemine
- C) Sırtüstü, yumuşak bir zemine
- D) Yüzüstü, yumuşak bir zemine

9. Burkulmalar nerelerde meydana gelir?

- A) Sadece kol eklemlerinde
- B) Sadece bacak eklemlerinde
- C) Hareketli eklem bölgelerinde
- D) Hareketsiz eklem bölgelerinde

10. Aşağıdaki kazazedelerden hangisi kaza yerinden ilk önce taşınmalıdır?

- A) Ölmüş olan
- B) Ayağında çıkık olan
- C) Solunum zorluğu çeken
- D) Birinci derece yanığı olan

11. Derin yaralanmaya sebep olan batıcı cisim yara üzerinde duruyorsa, aşağıdakilerden hangisi uygulanır?

- A) Cisim çıkarılır ve yaralı hastaneye sevk edilir.
- B) Cisim çıkarılır ve yaraya tentürdiyot dökülür.
- C) Cismin dışarıda kalan kısmı cilt hizasından kesilir ve yara sıkıca sarılır.
- D) Cisim çıkarılmadan tespiti yapılır ve yaralı hastaneye sevk edilir.

12. Tehlikenin olmadığı kaza yerinde, boyun yaralanması olan kazazede hangi uygulamadan sonra araçtan çıkartılır?

- A) Boynuna boyunluk takıldıktan sonra
- B) Boyun hareketleri yaptırıldıktan sonra
- C) Boyun ağrılarını dindirici ilaç verildikten sonra
- D) Çene göğüse değecek şekilde baş öne eğildikten sonra

13. Kırıkların sabitleme nedeni aşağıdakilerden hangisidir?

- A) Üşümeyi engellemek
- B) Kırık bölgesini her yöne hareket ettirebilmek
- C) Kırık uçlarının kana karışıp kalbe gitmesini engellemek
- D) Kırık kemik uçlarının dokulara zarar vermesini engellemek

**14. • Hastanın serin yere alınması
• Su ve tuz kaybının giderilmesi için hasta-ya meyve suyu ve tuzlu ayran içirilmesi**

Yukarıdaki ilk yardım uygulamaları hangi durumda yapılır?

- A) Bayılma
- B) Sıcak çarpması
- C) El bileğinin burkulması
- D) Kafa ve beyin yaralanması

15. İşitme yetersizliği olan sürücü adayı hangi durumda B sınıfı sürücü belgesi alabilir?

- A) Belli bir hızdan fazla seyretmeme şartı ile
- B) Sadece şehir içinde araç kullanma şartı ile
- C) İşitme cihazı ile belirli bir duyma yeterliliğine ulaşma şartı ile
- D) Araç kullanırken yanında birisini bulundurma şartı ile

**İLK YARDIM BİLGİSİ TESTİ BİTTİ.
TRAFİK VE ÇEVRE BİLGİSİ TESTİNE GEÇİNİZ.**

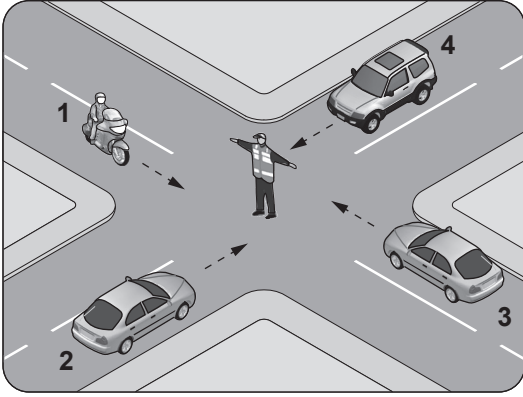
1. Yayaların ve araç kullananların diğer yaya ve araç kullananlara göre, yolu kullanma sırasındaki öncelik hakkına ne denir?

- A) Geçiş hakkı B) Geçiş yolu
C) Geçiş kolaylığı D) Geçiş üstünlüğü

2. Aralıklı olarak yanıp sönen kırmızı ışıkta sürücü ne yapmalıdır?





- A) Yavaş ve dikkatli geçmeli
B) Durup, yolu kontrol ettikten sonra geçmeli
C) Yolu açık olduğunu bildirdiği için hızlı geçmeli
D) Yolu kapalı olduğunu bildirdiği için bu yola girmemeli

3. Şekildeki araçlardan hangileri beklemelidir?



- A) 1 ve 3 B) 2 ve 3
C) 2 ve 4 D) 3 ve 4

4. Aşağıdakilerden hangisi yol ver trafik işaretidir?

- A)  B) 
C)  D) 

5. Şekildeki trafik işareti aşağıdakilerden hangisini bildirir?



- A) Kontrolsüz kavşağa yaklaşıldığını
B) Duraklama ve park etme yasağını
C) Yolu araç trafiğine kapalı olduğunu
D) Bütün yasaklama ve kısıtlamaların sona erdiğini

6. Şekildeki trafik işareti aşağıdakilerden hangisini bildirir?



- A) Bisikletin geçebileceğini
B) Bisikletin giremeyeceğini
C) Yolu bisikletlere ait olduğunu
D) Bisikletin yavaş gitmesi gerektiğini

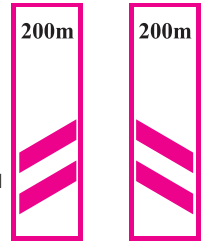
7. Şekildeki trafik işaretini gören sürücü aşağıdakilerden hangilerini yapmalıdır?



- I- Hızını artırmalı
II- Hızını azaltmalı
III- Öndeki araçları geçmekten kaçınmalı

- A) Yalnız I B) I ve II
C) II ve III D) I, II ve III

8. Taşıt yolunun sağ ve soluna konan şekildedeki trafik işaretleri sürücüye neyi bildirir?

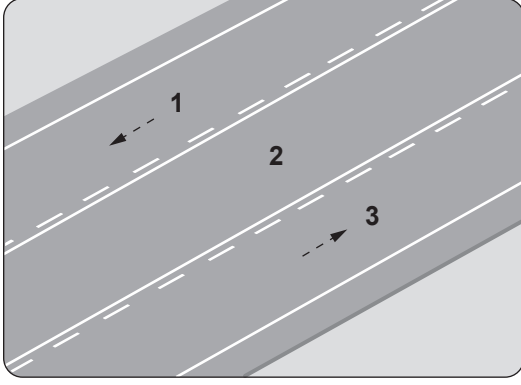


- A) Yolu daralmakta olduğunu
B) 200 m ileride köprü olduğunu
C) 200 m ileride kavşak olduğunu
D) 200 m ileride demir yolu hemzemin geçidi olduğunu

9. A1, A2, F ve H sınıfı sürücü belgelerinden herhangi birini alacaklarda kaç yaşını bitirme şartı aranır?

- A) 15 B) 16 C) 17 D) 18

10.



Şekildeki yol çizgileri aşağıdakilerden hangisini bildirmez?

- A) 2 numaralı şerit kamyonlar içindir.
- B) 2 numaralı şerit sürekli işgal edilemez.
- C) 3 numaralı şeritteki araçlar geçme yapabilir.
- D) 1 numaralı şeritteki araçlar geçme yapabilir.

11. Bir kavşakta, trafik görevlisi ile birlikte ışıklı trafik işaret cihazı da bulunuyor ise, sürücüler öncelikle hangisine uymak zorundadırlar?

- A) Kırmızı yanıyorsa ışıklı trafik işaret cihazına
- B) Yeşil yanıyorsa ışıklı trafik işaret cihazına
- C) Işıklı trafik işaret cihazına
- D) Trafik görevlisine

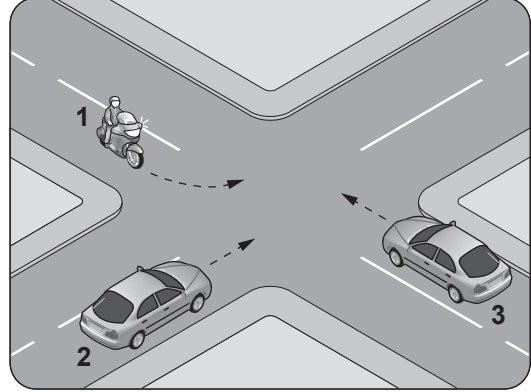
12. Uyuşturucu veya uyarıcı madde almış olduğu tespit edilen sürücü hakkında aşağıdaki işlemlerden hangisi yapılır?

- A) Sadece para cezası verilir.
- B) Sürücü belgesi 5 ay süreyle geri alınır.
- C) Sürücü belgesi 5 yıl süreyle geri alınır.
- D) En sağ şeritten gitmek koşuluyla araç kullanmasına izin verilir.

13. Aşağıdakilerden hangisi, araç geçmek için uyulması gereken kurallardan biri değildir?

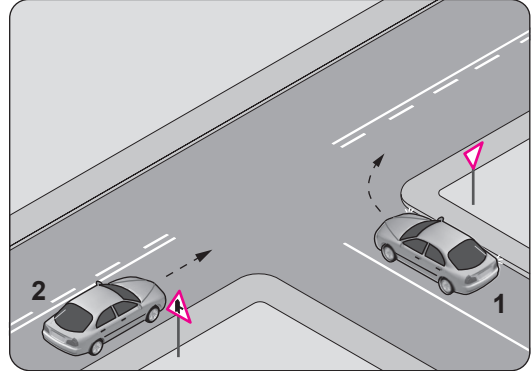
- A) Takip mesafesine uymak
- B) Öndeki aracın "geç" işaretini beklemek
- C) Karşı yönden gelen trafiği kontrol etmek
- D) Geçmeden önce sola dönüş ışığını yakmak

14. Şekildeki gibi kontrolsüz kavşakta karşılaşılan araçların geçiş hakkı sıralaması nasıl olmalıdır?



- A) 2 - 1 - 3
- B) 2 - 3 - 1
- C) 3 - 1 - 2
- D) 3 - 2 - 1

15. Şekle göre 2 numaralı aracın sürücüsü ne yapmalıdır?



- A) Hızını artırıp kavşağa girmeli
- B) Geçiş hakkını kendi kullanmalı
- C) 1 numaralı aracın dönüşünü beklemeli
- D) Geçiş hakkını 1 numaralı araca vermeli

16. Aşağıdakilerden hangisi geçiş üstünlüğü hakkı ile ilgili kurallardan biri değildir?

- A) Görev hâli dışında bazı kişilere ayrıcalık sağlanması
- B) Bu hakkın sesli ve ışıklı cihazlarla belirtilmesi
- C) Görev hâlinde hız sınırlarının aşılabilmesi
- D) Can ve mal güvenliğinin korunması

17. Aşağıdakilerden hangisi, yaya ve okul geçitlerine yaklaşan sürücülerin uyacakları kurallardan biri değildir?

- A) İlk geçiş hakkını yayalara vermek
- B) Ani duruş için hazırlıklı olmak
- C) Aracın hızını artırmak
- D) Aracın hızını azaltmak

18. Öğrenci servislerinde diğer taşıtlardan farklı olarak aşağıdakilerden hangisi bulunur?

- A) Park lambası ve sis ışıkları
- B) Park lambası ve ilk yardım çantası
- C) Park lambası ve yangın söndürücü
- D) Okul taşıtı yazısı ve DUR ışıklı işareti

19. Aşağıdakilerden hangisi trafik kazalarının en önemli nedenidir?

- A) Sürücülerin kural dışı araç kullanması
- B) Araç bakımına önem verilmemesi
- C) Çevre şartlarının elverişsiz olması
- D) Trafik yoğunluğunun fazla olması

20. Aşağıdakilerden hangisi çevre kirliliğinin azalmasına olumlu katkı sağlar?

- A) Trafik yoğunluğu nedeniyle trafik akışının çok yavaş olması
- B) Araç bakımlarının düzenli olarak yaptırılması
- C) Araç egzozlarının delik ve hasarlı olması
- D) Kurşun oranı yüksek yakıt kullanılması

TRAFİK VE ÇEVRE BİLGİSİ TESTİ BİTTİ.
MOTOR VE ARAÇ TEKNİĞİ BİLGİSİ TESTİNE
GEÇİNİZ.

1.



Süspansiyon sisteminde bulunan ve yay salınım süresini kısaltan, şekilde soru işareti (?) ile gösterilmiş parça aşağıdakilerden hangisidir?

- A) Buji B) Egzoz
C) Balata D) Amortisör

2. Yakıttan elde ettiği ısı enerjisini mekanik enerjiye çeviren makinelere ne ad verilir?

- A) Motor B) Dinamo
C) Diferansiyel D) Vites kutusu

3. Benzin son derece yanıcı ve patlayıcıdır. Benzin alırken dikkat edilmezse ciddi şekilde yaralanmalar olabilir.

Buna göre aşağıdakilerden hangisi, motosikletin yakıt deposu doldurulurken dikkat edilmesi gereken noktalardan biri değildir?

- A) Motorun durdurulması
B) Hava filtresinin sökülmesi
C) Dökülmüş benzinin hemen silinmesi
D) Sigara, ateş ya da kıvılcımla yaklaşımdan kaçınılması

4. Motosikletin gaz kolu çevrilmemiş vaziyette iken motor hangi devirde çalışır?

- A) Güç B) Kapiş
C) Rölanti D) Yüksek hız

5. Aşağıdakilerden hangisi motorun parçasıdır?

- A) Buji B) Flaşör
C) Amortisör D) Vites kutusu

6. Motosiklet, flaşörleri yanık olarak uzun bir süre park hâlinde bırakılırsa aşağıdakilerden hangisinin olması beklenir?

- A) Jantın eğilmesi
B) Akünün boşalması
C) Fren balatalarının aşınması
D) Lastik hava basıncının düşmesi

7. Aşağıdakilerden hangisi hava filtresinin temizlenmesinde kullanılır?

- A) Ilık su B) Soğuk su
C) Basıncılı hava D) Sodali su

8. Aşağıdakilerden hangisi rölanti devrinin yüksek olmasına bağlı olarak meydana gelir?

- A) Yakıt tüketiminin artması
B) Yakıt tüketiminin düşmesi
C) Motorun sarsıntılı çalışması
D) Motorda yağlamanın olmaması

9. Motosikletin farı yanmıyorsa sebebi aşağıdakilerden hangisi olabilir?

- A) Fren ayarının bozulması
B) Sigortanın yanması
C) Debriyaj balatasının yağlanması
D) Yakıt göstergesinin arızalanması

10. Araçta, belirli bir kilometre veya kullanım sonunda aşağıdakilerden hangisinin değiştirilmesi önerilir?

- A) Farların B) Jantların
C) Aynaların D) Araç lastiklerinin

TEST BİTTİ.

CEVAPLARINIZI KONTROL EDİNİZ.

SINAV SÜRESİNCE UYULACAK KURALLAR

1. Adaylar, sınav kurallarına ve salon görevlilerinin tüm uyarılarına uymak zorundadırlar. Kurallara ve uyarılara uymayan adayların sınavları geçersiz sayılacaktır.
2. Sınav başladıktan sonra adayların salon görevlileri ve birbirleri ile konuşmaları, kalem, silgi vb. şeyleri istemeleri yasaktır.
3. Adaylar sınav süresince, sınav giriş belgesi ile birlikte kimlik belgelerinden birini (nüfus cüzdanı, pasaport veya sürücü belgesi) masalarının üzerinde bulundurmamak zorundadırlar.
4. Sınav evraklarını teslim etmeyen, soru kitapçıklarının sayfalarından bir kısmını eksik teslim edenlerin sınavları geçersiz sayılacaktır.

SALON GÖREVLİLERİNCE SINAV BAŞLAMADAN ÖNCE ADAYLARA YAPILACAK SON UYARI

- Soracağınız bir şey var mı? Varsa şimdi sorunuz.
- Sınav başladıktan sonra sorularınıza cevap verilmeyecektir.
- Başlama zilini bekleyiniz.
- Hepinize başarılar dileriz.

(Salon başkanı başlama ve bitiş saatini tahtaya yazacaktır.)

Bu kitapçığın her hakkı saklıdır. Hangi amaçla olursa olsun, kitapçığın tamamının veya bir kısmının Millî Eğitim Bakanlığı Ölçme, Değerlendirme ve Sınav Hizmetleri Genel Müdürlüğünün yazılı izni olmadan kopya edilmesi, fotoğraflarının çekilmesi, bilgisayar ortamına alınması, herhangi bir yolla çoğaltılması, yayımlanması veya başka bir amaçla kullanılması yasaktır. Bu yasağa uymayanlar, doğabilecek cezai sorumluluğu ve kitapçığın hazırlanmasındaki mali külfeti peşinen kabullenmiş sayılır.

“BAŞLAYINIZ” DENİLMEDEN SORU KİTAPÇIĞINI AÇMAYINIZ.

**13.12.2014 TARİHİNDE YAPILAN MOTORLU TAŞIT SÜRÜCÜ ADAYLARI SINAVI (MTSAS)
K KİTAPÇIĞI CEVAP ANAHTARIDIR**

İLK YARDIM BİLGİSİ	TRAFİK VE ÇEVRE BİLGİSİ	MOTOR VE ARAÇ TEKNİĞİ BİLGİSİ
1. B	1. A	1. D
2. A	2. B	2. A
3. C	3. C	3. B
4. D	4. B	4. C
5. A	5. D	5. A
6. B	6. A	6. B
7. D	7. C	7. C
8. B	8. D	8. A
9. C	9. C	9. B
10. C	10. A	10. D
11. D	11. D	
12. A	12. C	
13. D	13. B	
14. B	14. D	
15. C	15. B	
	16. A	
	17. C	
	18. D	
	19. A	
	20. B	